

会場へのアクセス

入り口は「正門」と「山手通り口」の2か所があります

立正大学 品川キャンパス

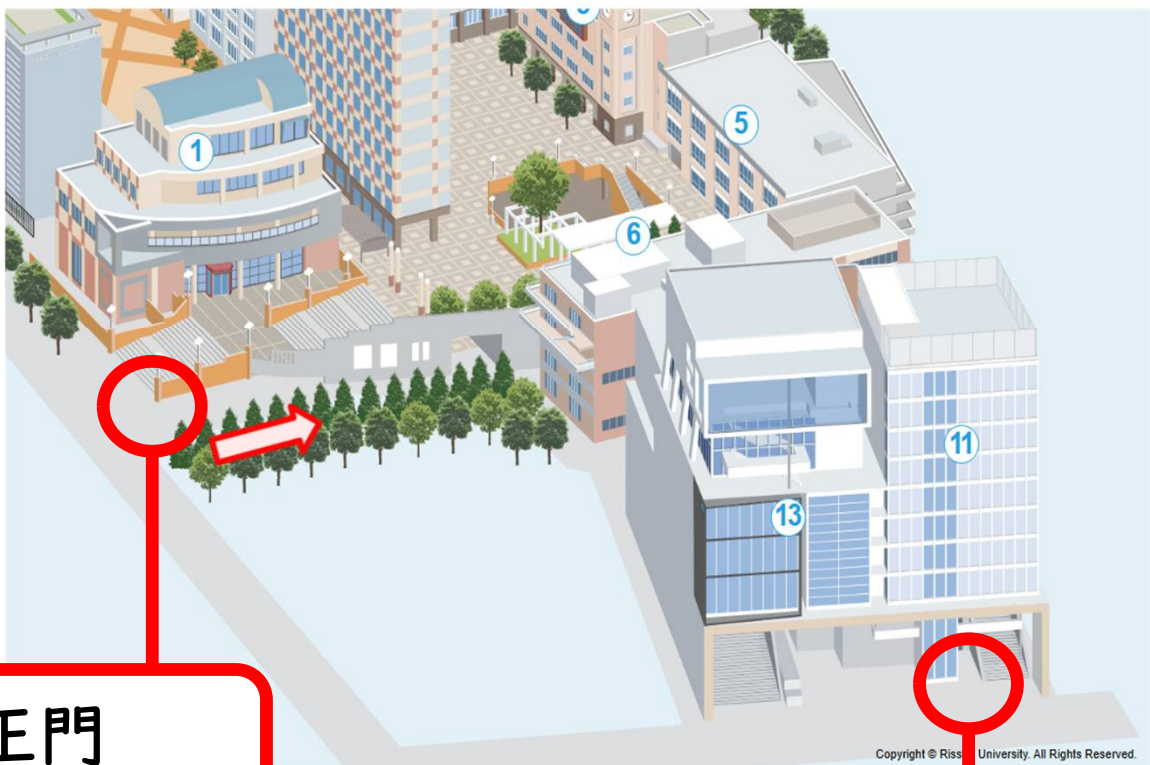
正門
12・13日は
原則こちらを
ご利用ください

山手通り口
プレコンgressは
こちらから
お越してください



正門
階段手前の坂道

山手通り口
エレベーター



Copyright © Ritsumeikan University. All Rights Reserved.

正門からのアクセス

12・13日は基本こちらをご利用ください
ただし坂道なので、移動がご負担の方は山手通り口からお越しください



正門

①奥に階段がありますが
上らず、手前から右へ



②右手に坂があるので
そこを登ってください



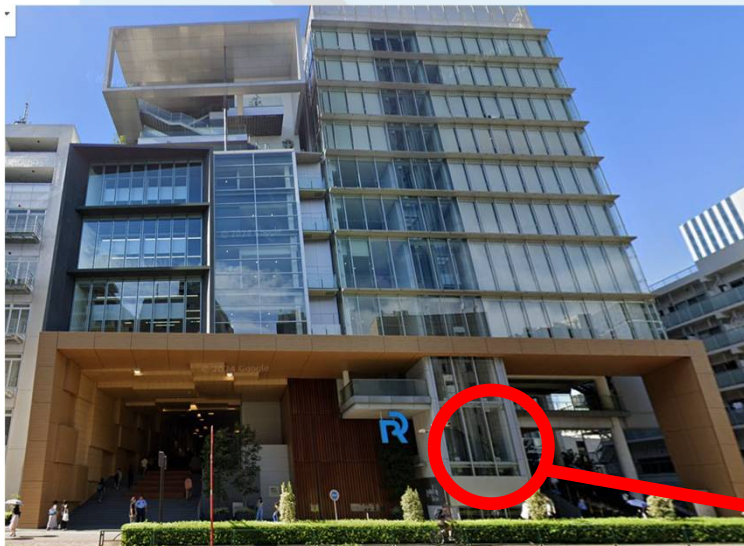
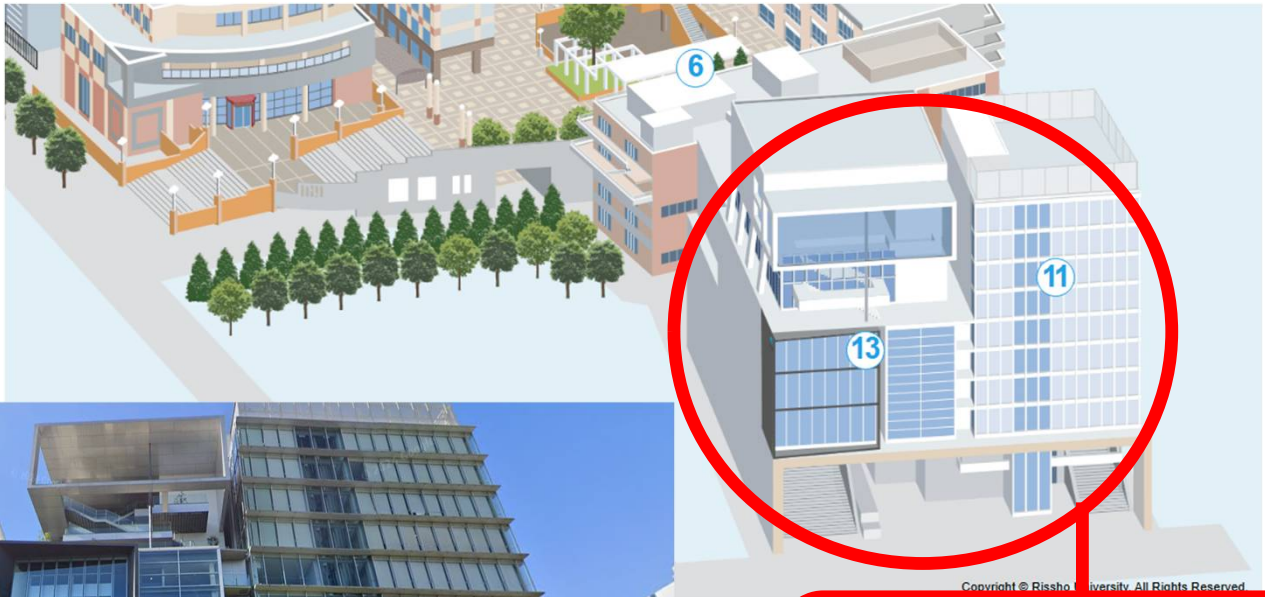
③坂を上りきって
右手の建物に入ります
(6号館)



④正面のエレベーターの
右奥から13号館へ入ると
総合受付があります

山手通り口からのアクセス

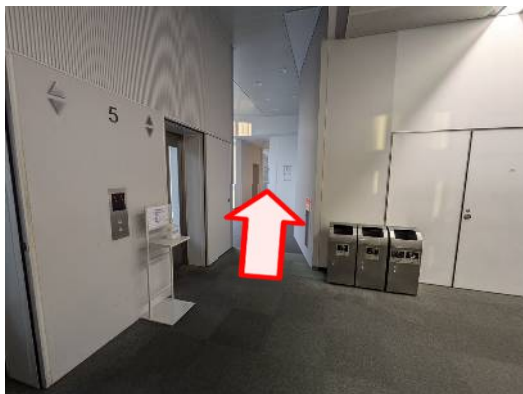
プレングレス（8階）はこちらからご参加ください
12・13日もご利用いただけますが
混雑時は大変時間がかかるため正門の利用をご検討ください



①11号館の
エレベータで上へ

②エレベーターの
右側から裏に回ると
乗り口があります

5階



5階を降りてすぐに
左手に曲がると
大会会場（13号館）です

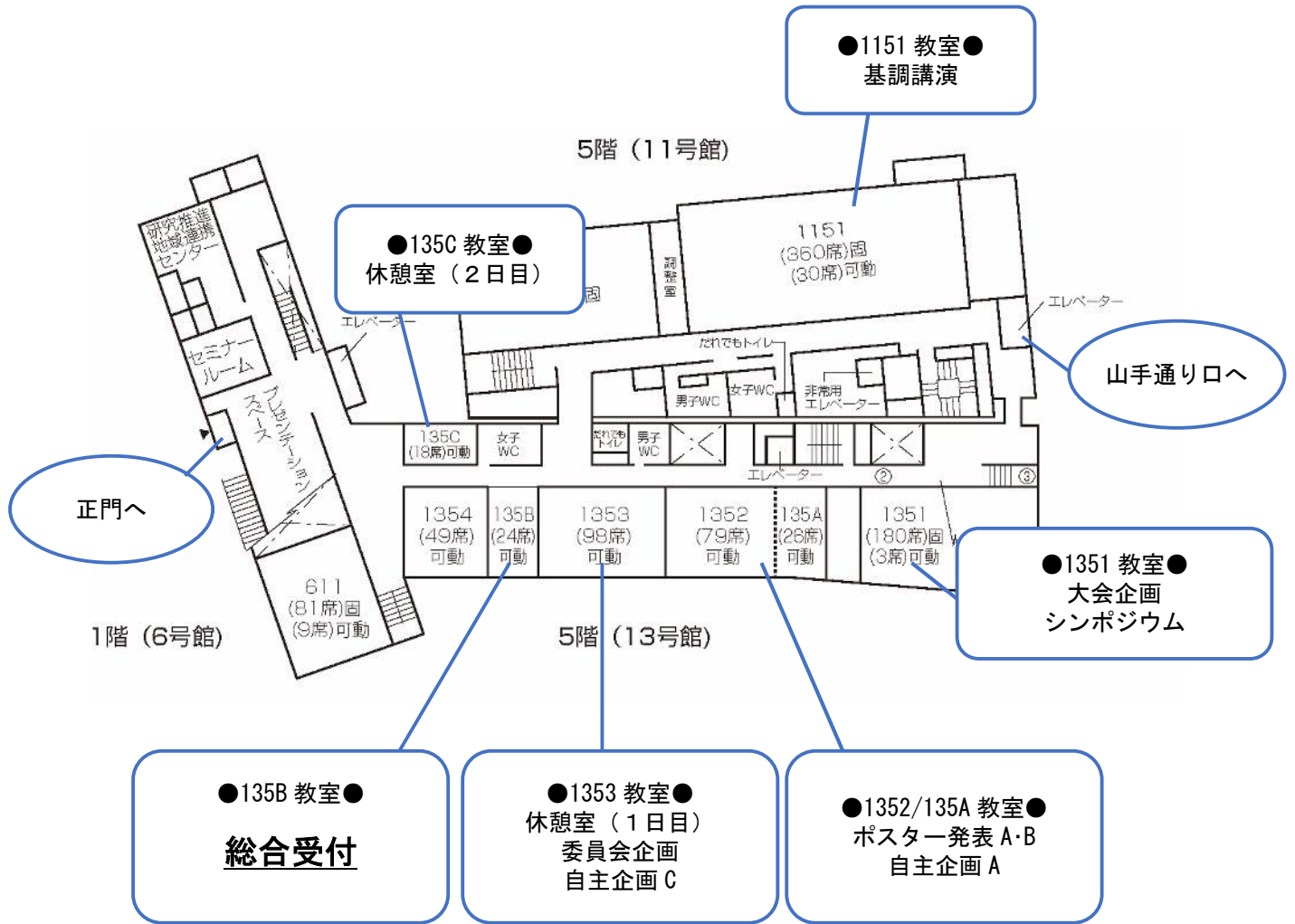
8階



8階を降りて少し先を
左に曲がると
プレングレス会場です

構内案内

1. 13号館5階・11号館5階



※ プレコンgress・懇親会は 13号館 8階で実施します

11号館あるいは 13号館のエレベーターから 8階へお進みください

※ 13日は 11号館で別の団体が学会を行います、お間違えの無いようご注意ください

2. 13号館6階・11号館6階



※ プレコンgress・懇親会は 13 号館 8 階で実施します

11 号館あるいは 13 号館のエレベーターから 8 階へお進みください

※ 13 日は 11 号館で別の団体が学会を行います、お間違えの無いようご注意ください